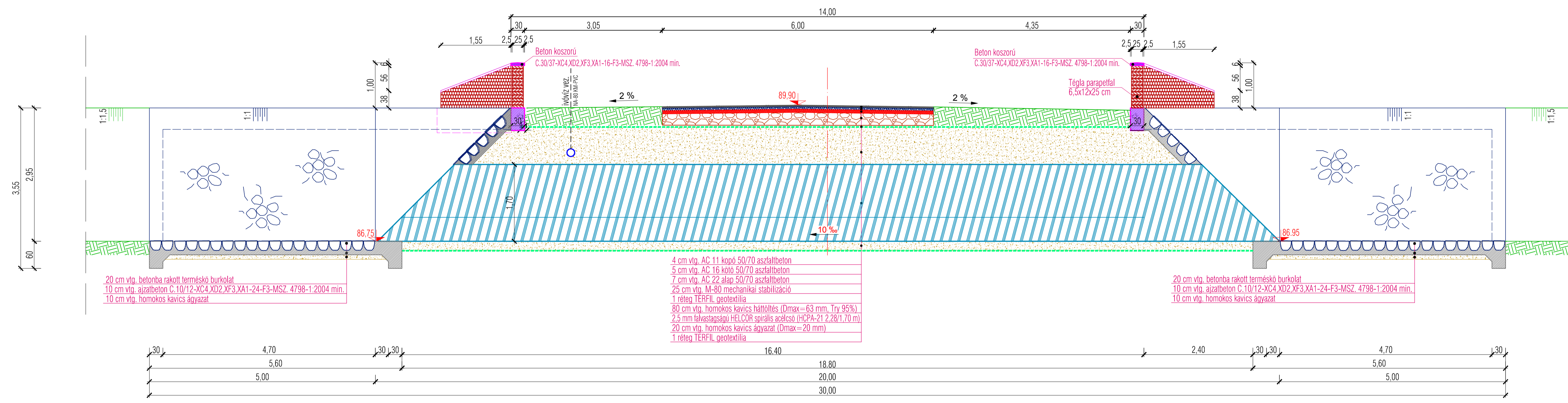
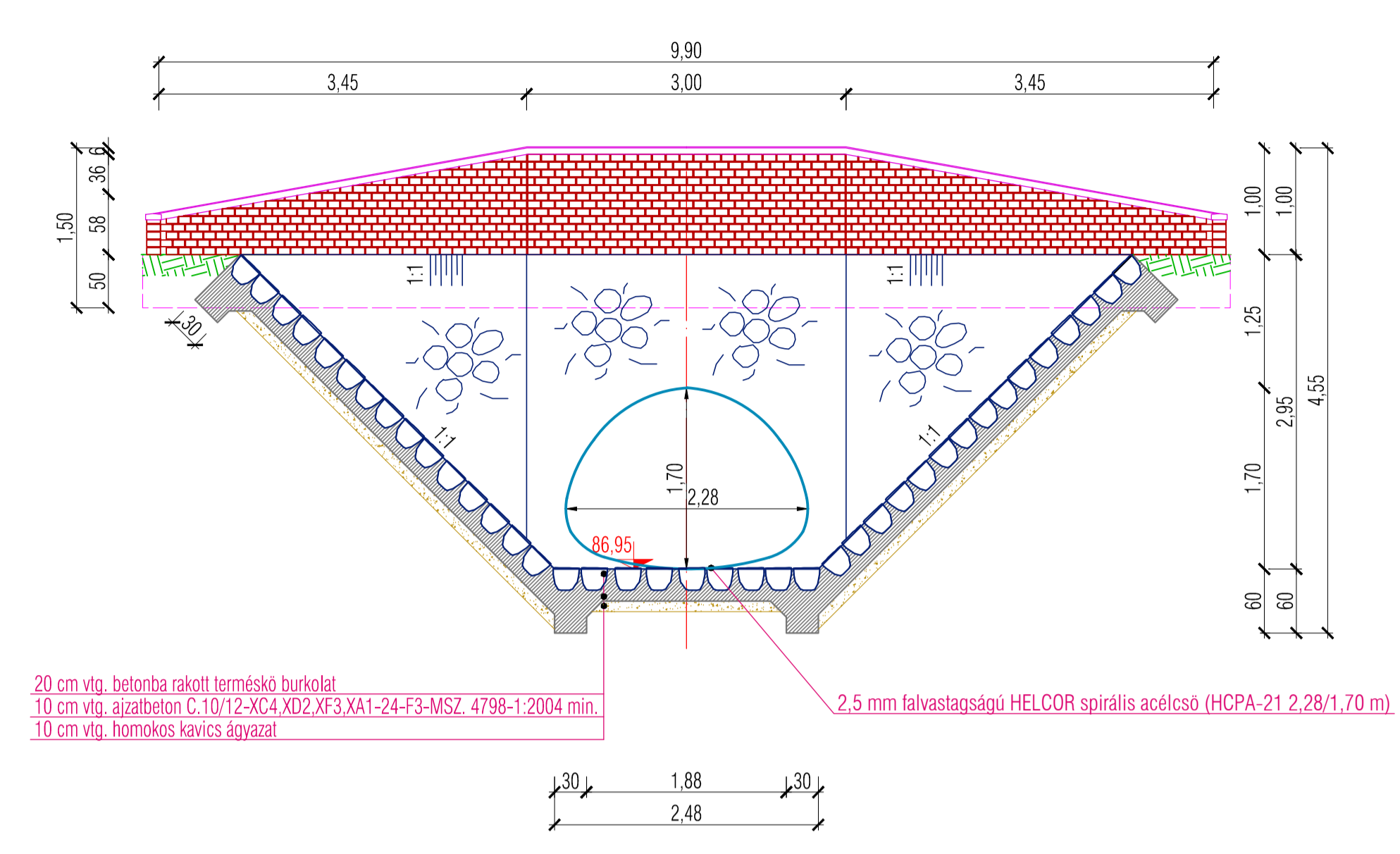


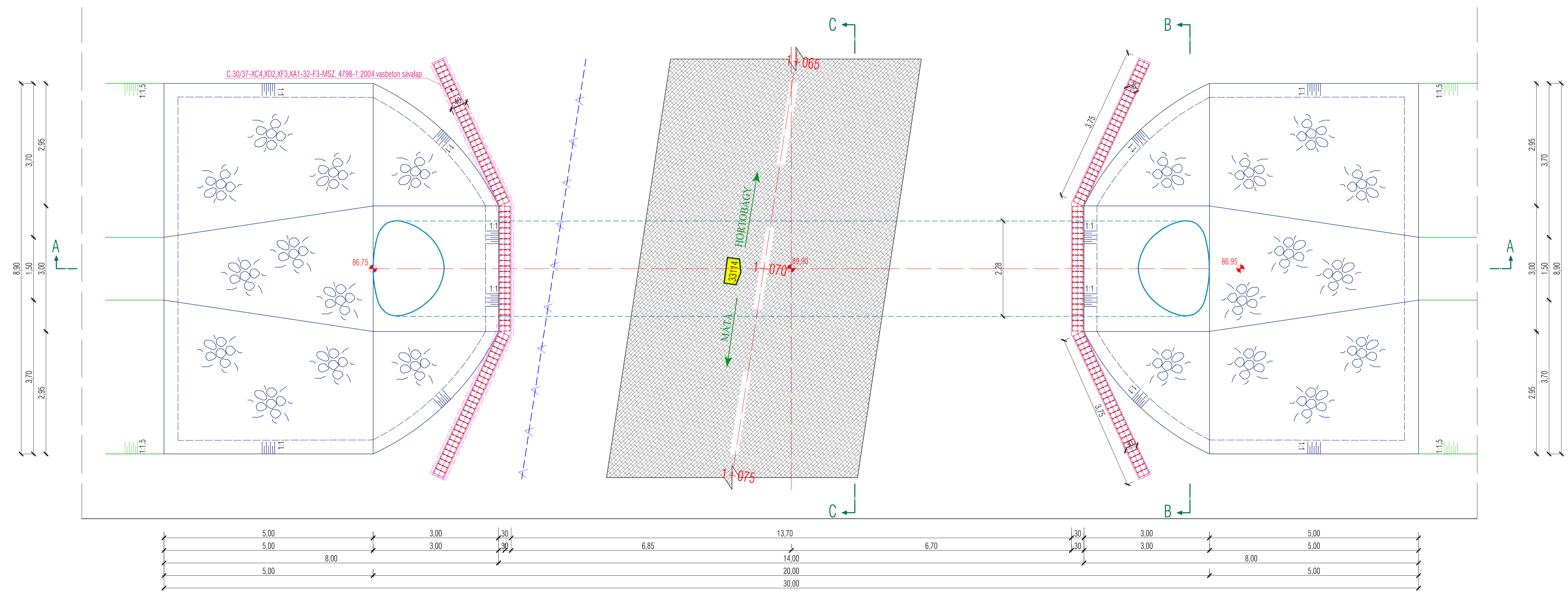
A-A Metszet
M=1:50



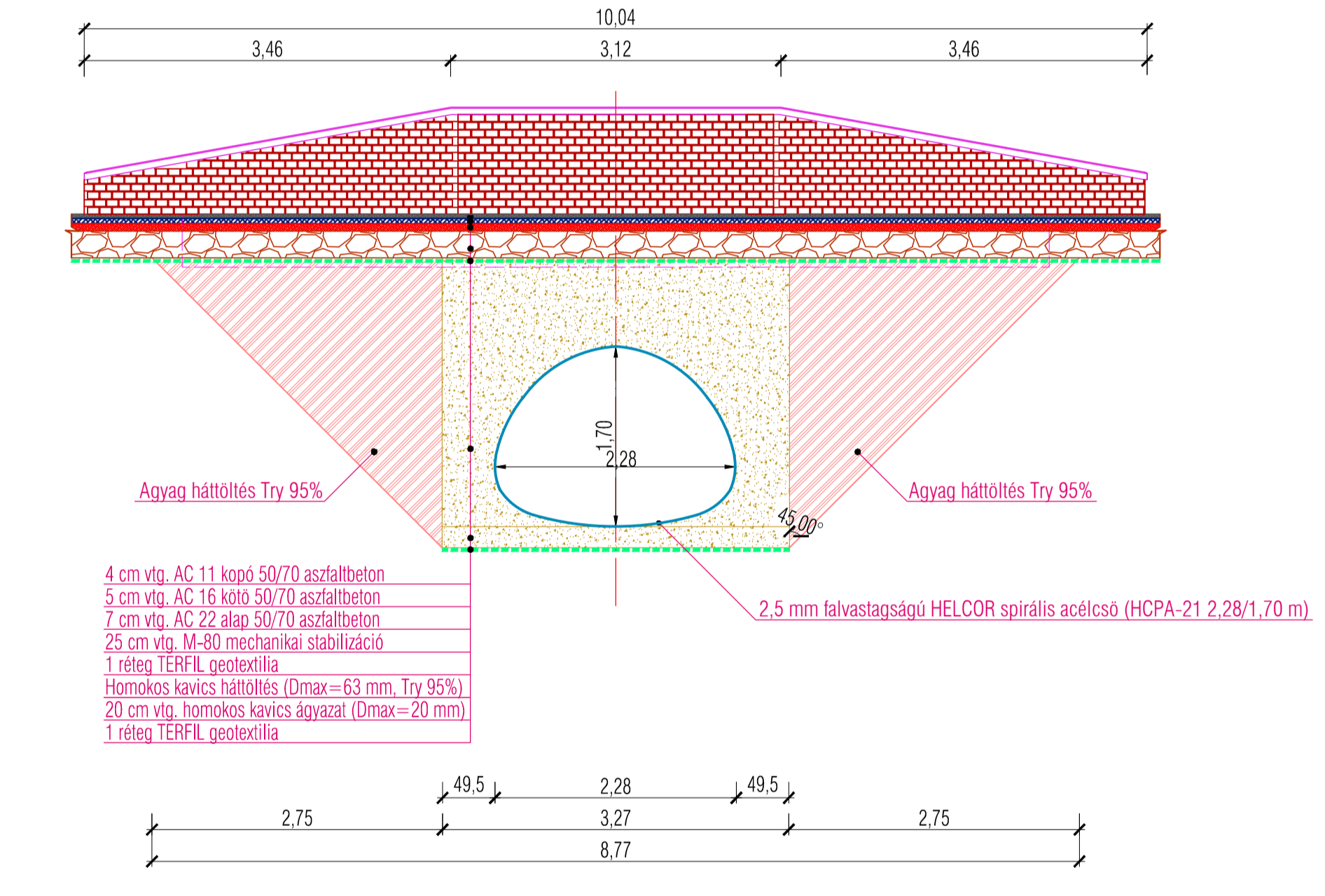
B-B Metszet
M=1:50



Felülnézet
M=1:50



C-C Metszet
M=1:50



Béplés helye: Szikra-csalorna 0+400 fm. szelvénye
33114 számú műút 1+070 km. szelvényében

A terv magassági adatai Batti alapskizra vonatkoznak.
A helyszínrajzi koordináták Egységes Országos Vetületi Rendszerben (EVV) készültek.
Kiindulási almagasság: Hortobágy, vasútállomás épület falában lévő falcsap, szomszédos alappont melynek magassága: 91,37 m.B.tl.

		LIFE11 NAT/HU/924 LIFE+ "Large scale grazing management of steppe lakes in the Hortobágy"	
Ezen terv a "KÖRÖS-AQUA" Kft. szellemi alkotása. Az 1999. évi II. törvény 51 §-a értelmében szerzői jogvédelem alatt áll. Többségi engedély nélkül mások részére nem használható. A jogszabályok szerinti közzétételét eredményez.			
Úgyvezető: Fábri István	Vezető tervező: Fábri István	"KÖRÖS-AQUA" TERVEZÉSI, BÉRHÁZÁSI ÉS KERESKEDELMI KFT. 5561 Békéscsanak, Szenteyri út 4. tel: 66-218-390	Munkaadó: HORTOBÁGY NONPROFIT Kft. Vízleltételnyéljérbéplés kültéri terv
Vázlat készítője: VZ: TEL: 04-281-972019 VZ: FER: 04-281-972019 VZ: NAGY: 04-281-972019 KÖ-SZ: 04-281-972019 Tervező: GÖ: 04-281-972017	Rajz tárgya: M-1 jeli békaszelvényű csőáteresztéskészítési terve	Dátum: 2016.11	Méretarány: 1:50
Tervező: Molnár József	Szerkesztő: Kőrösi Tamás	Munkaszám: K-017-20	Rajzsorszám: R-7